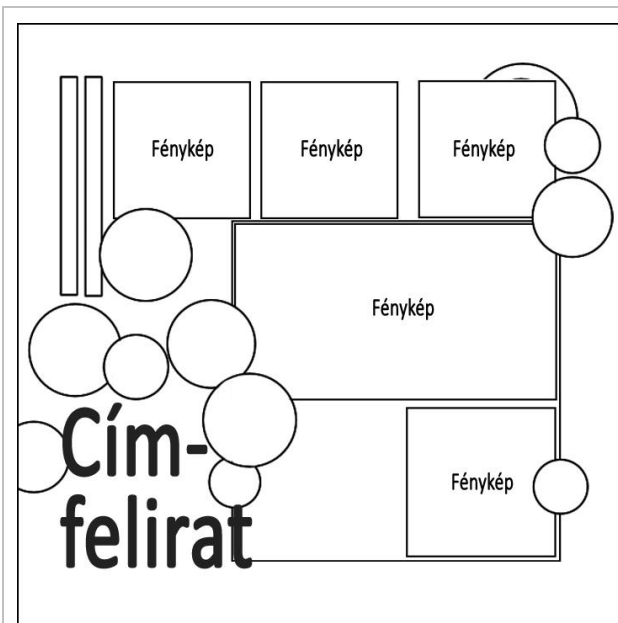




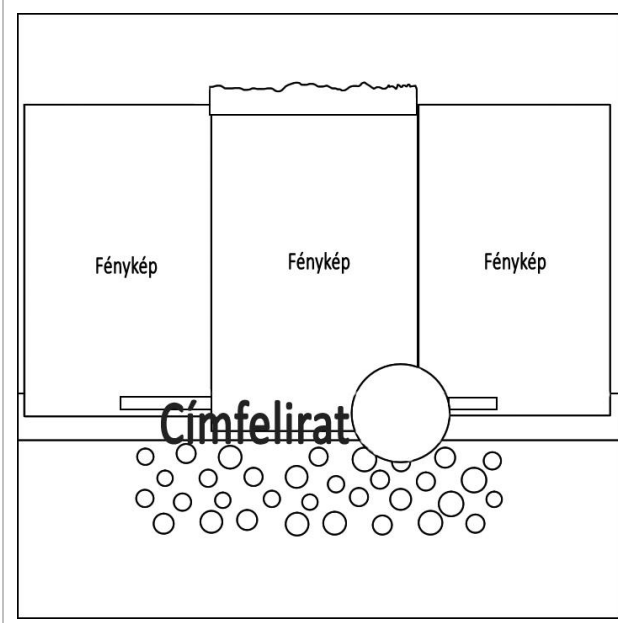
## 15-féle vázlatötlet scrapbookozáshoz

12x12 inch (30,5x30,5 cm) vagy 8x8 (20,5x20,5 cm) méretű scrapbookoldalakhoz

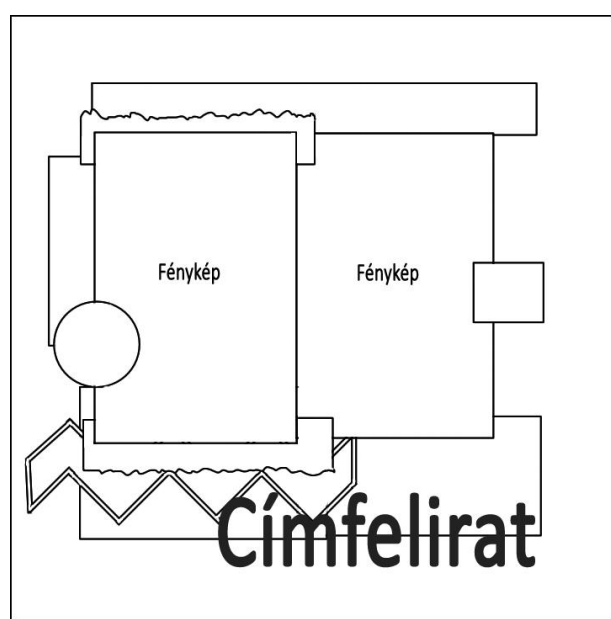
1.



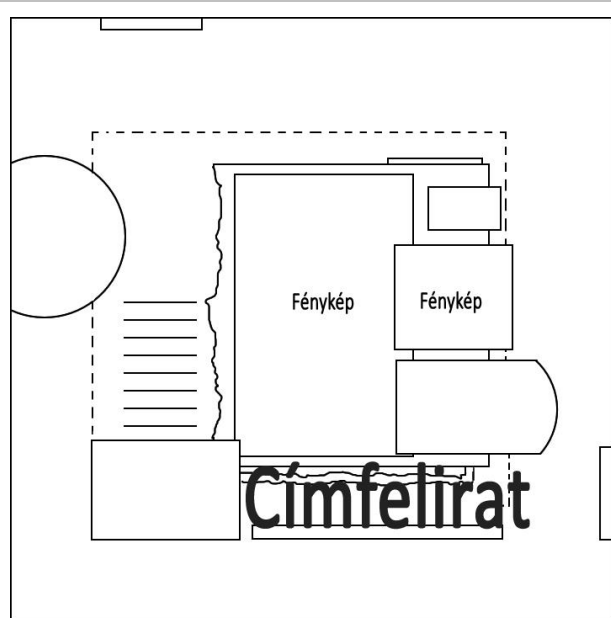
2.



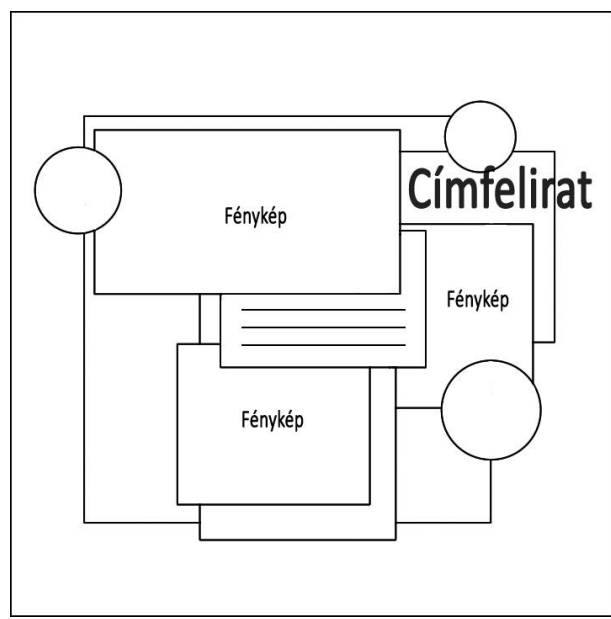
3.



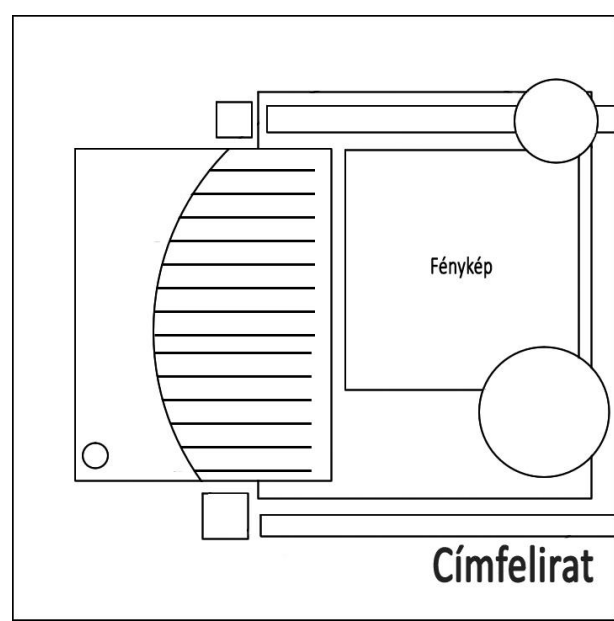
4.



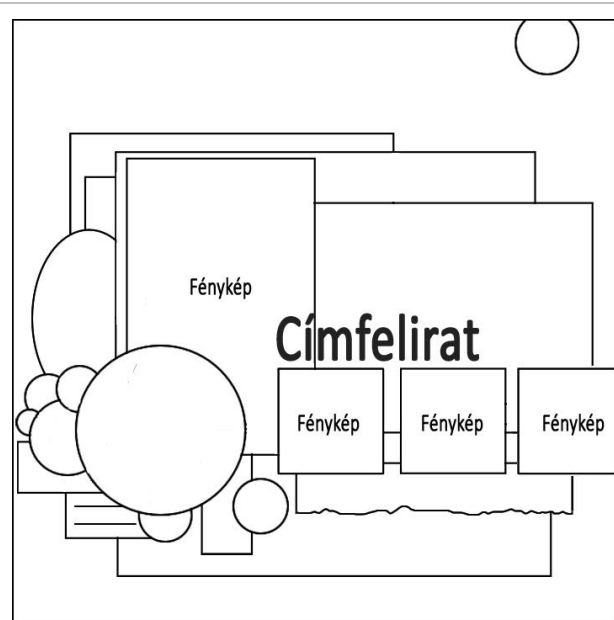
5.



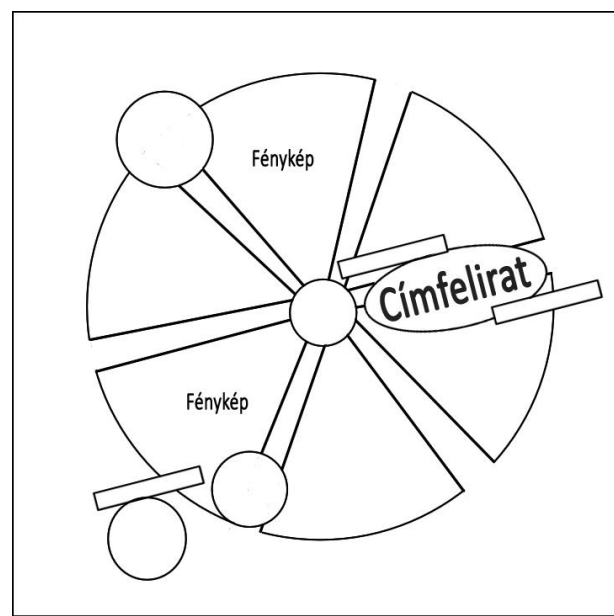
6.



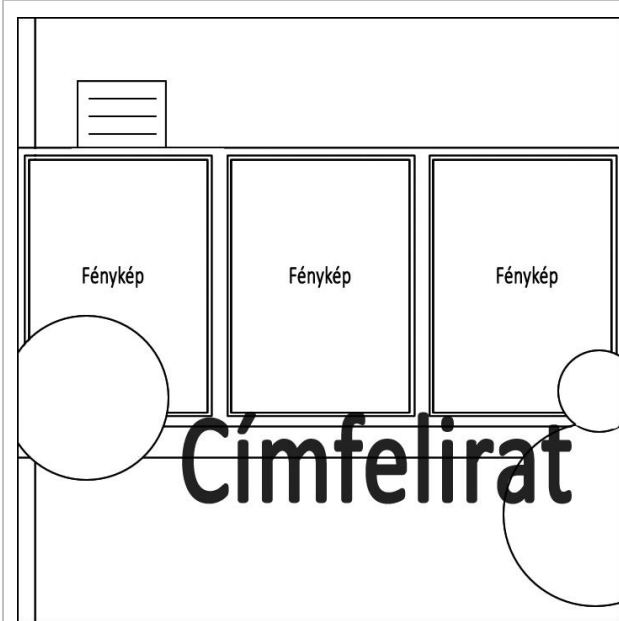
7.



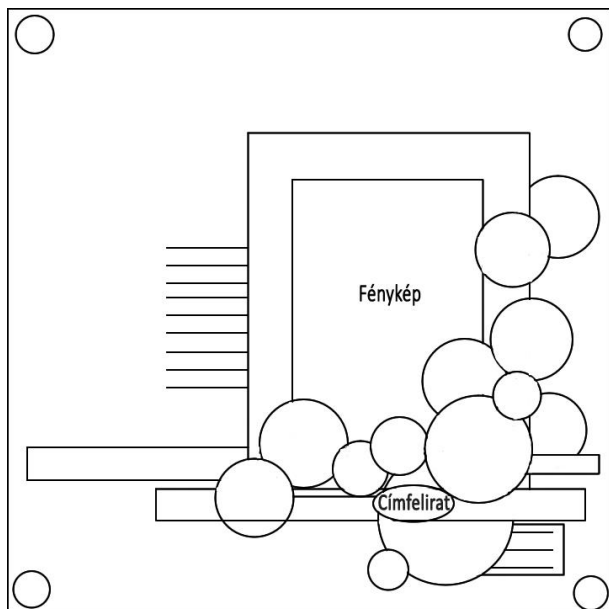
8.



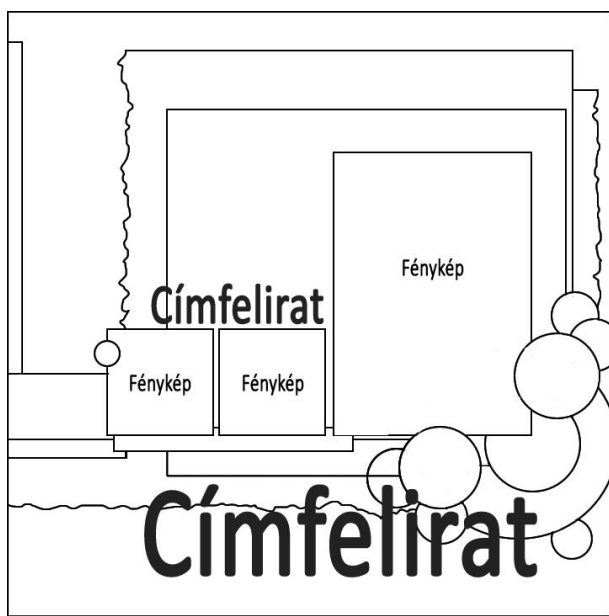
9.



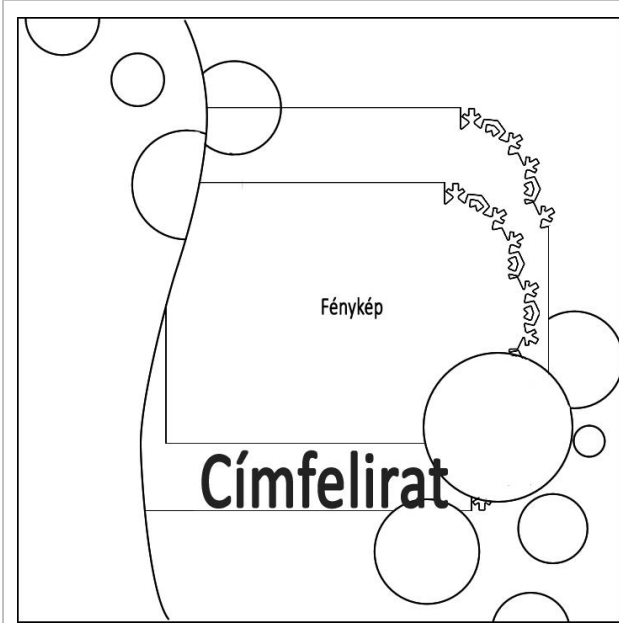
10.



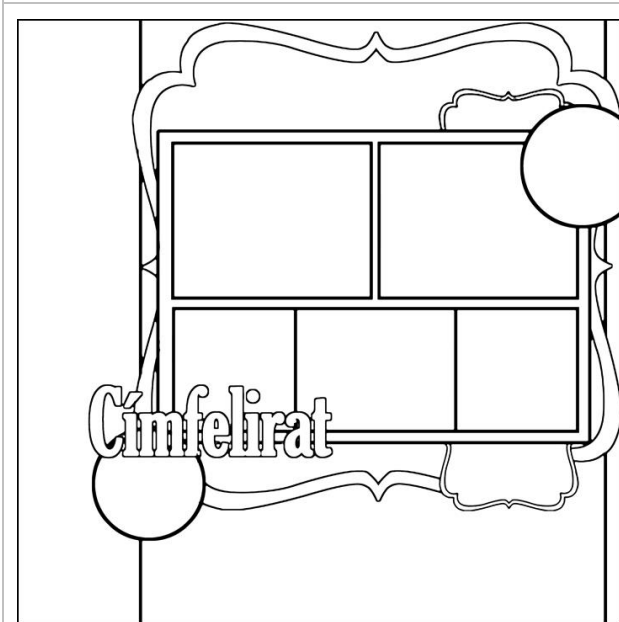
11.



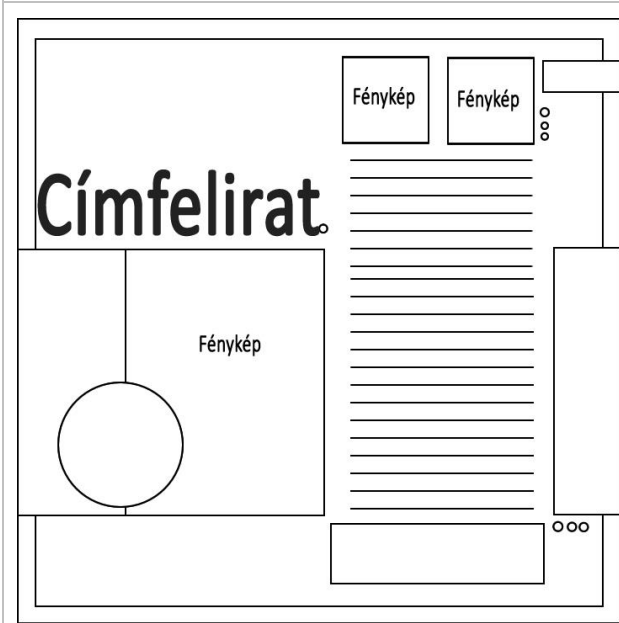
12.



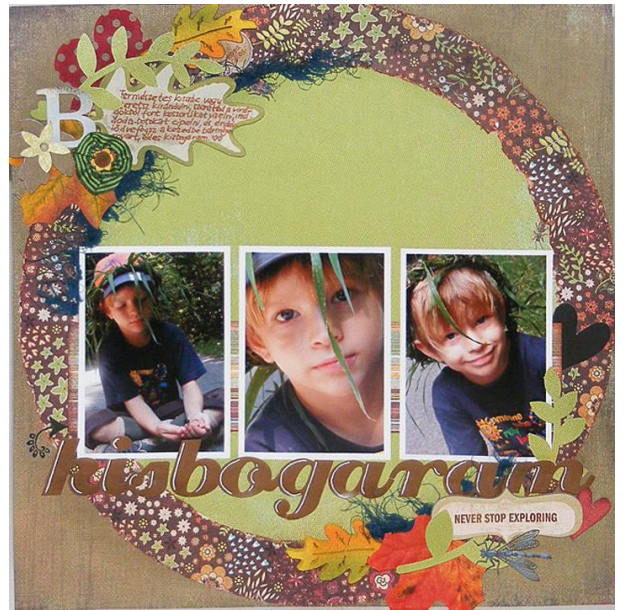
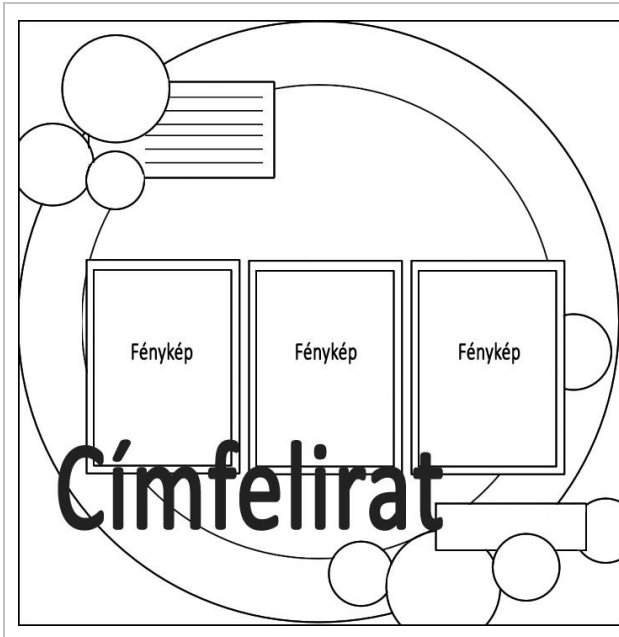
13.



14.



15.



## Hány fényképed van? Melyik vázlat segíthet?

1 fényképhez: **6., 10., 12.**

2 fényképhez: **3., 4., 8.**

3 fényképhez: **2., 5., 9., 11., 14., 15.**

4 fényképhez: **7.**

5 fényképhez: **1., 13.**

## Hogyan használd az oldalvázlatokat?

1. Válassz ki annyi fényképet, amennyi az adott vázlaton szerepel VAGY aszerint válassz vázlatot, ahány fényképet szeretnél felhasználni az adott oldalhoz.
2. Ezután válassz ki scrapbookpapírokat, egyszínű kartonokat és díszítőelemeket a képek és az oldal mondanivalójához illeszkedve. Segítségként használd a megvalósult oldalaknál alkalmazott mintázatokat (egyszínű, aprómintás, nagymintás papírok). Ügyelj a színek harmóniájára.
3. Építsd fel az oldaladat a vázlat alapján. Az elemek felhelyezésének sorrendjében segítenek a vázlatok és az oldalakról készült fényképek.

## Örömteli scrapbookozást kívánok!

*Ez a segédlet 15 scrapbookoldalam fényképét tartalmazza, a vázlatokkal együtt. Az oldalvázlatokon mindenütt feltüntettem a fényképek és a címfeliratok helyét: a téglalapok scrapbookpapírokat, a vonalsorok a képaláírást/kommentárt, a körök pedig díszítőelemeket jelölnek. Néhány kivétel, ahol az oldalon található szalagot, vagy hosszúkás díszítőelemet is téglalappal jelöltem: 2., 6., 10., 12., 14. sz. vázlatok. A tépett papírszéleket szabálytalan vonalakkal jelöltem. Két kivétellel, minden egyes alkotásom „üres” papírral kezdődött, tehát teljesen saját dizájn, önálló oldal felépítés eredménye. A két kivétel a 8. és 12. sz. oldal, melyek Hutás-Tóth Diána vázlatkihívására készültek, 2010-ben.*